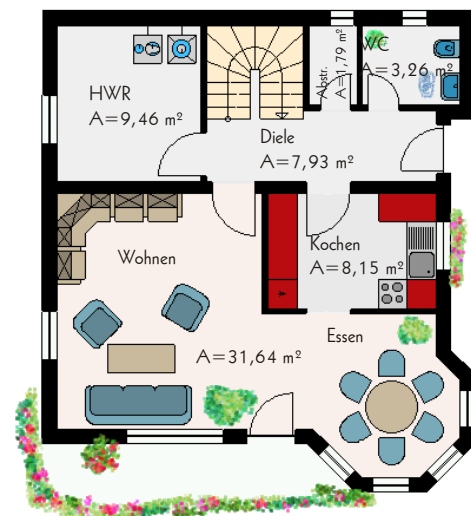
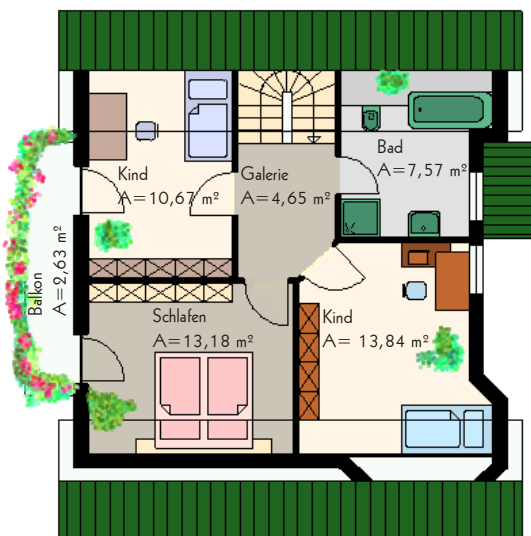


HAUS 9 mit Krüppelwalm und Erker

Geschoss	Raum	Wohn- u. Nutzfläche	
Erdgeschoss	Diele	7,93 m ²	62,23 m ²
	HWR	9,46 m ²	
	Wohnen + Essen	31,64 m ²	
	Kochen	8,15 m ²	
	WC	3,26 m ²	
	Abst.	1,79 m ²	
Dachgeschoß	Galerie	4,65 m ²	52,54 m ²
	Kind 1	10,67 m ²	
	Balkon	2,63 m ²	
	Schlafen	13,18 m ²	
	Kind 2	13,84 m ²	
	Bad	7,57 m ²	
Gesamt			114,77 m²



Planung: KNOCHE+FÜLLMICH
Büro für Bauwesen
Tucholskystr. 7
04178 Leipzig

Internet: www.lebenshaus.info

Fon: 0341/9 61 51 05
Fax: 0341/9 61 51 07
Funk: 0163/5 61 51 05
E-Mail: elke.kf@gmx.de

Die Planung bzw. deren Inhalt bleiben geistiges Eigentum des Planers und dürfen nur in dessen Sinne verwendet werden; insbesondere dürfen die Planungsunterlagen ohne vorherige Genehmigung des Planers nicht vervielfältigt oder Dritten zugänglich gemacht werden.