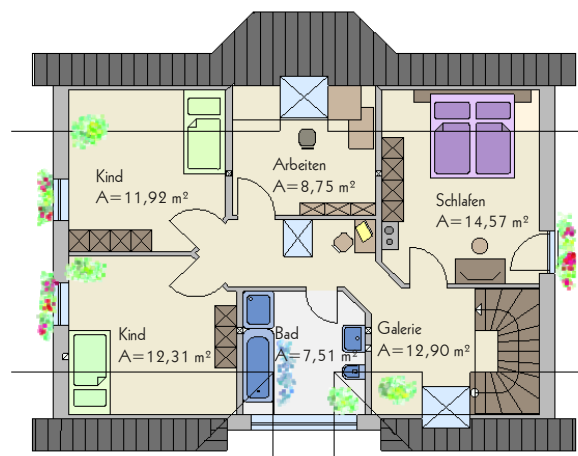
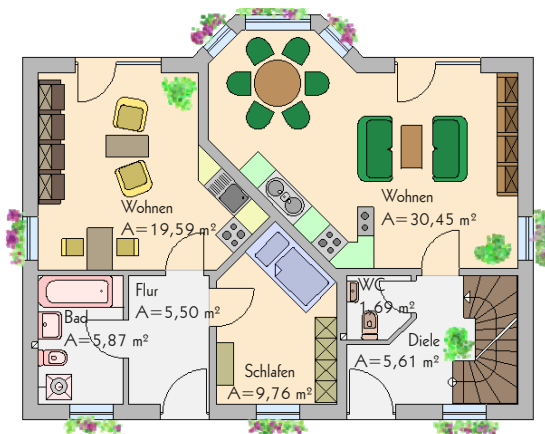
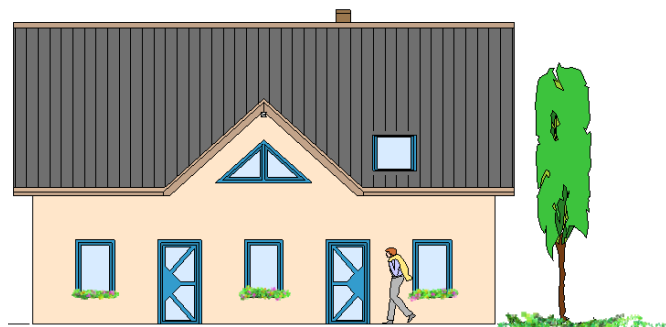


# HAUS 8 mit Einliegerwohnung

Geschoss	Raum	Wohn-u. Nutzfläche	
Erdgeschoss	Diele	5,61 m <sup>2</sup>	78,47 m <sup>2</sup>
	WC	1,69 m <sup>2</sup>	
	Wohnen	30,45 m <sup>2</sup>	
	Flur	5,50 m <sup>2</sup>	
	Schlafen	9,76 m <sup>2</sup>	
	Wohnen	19,59 m <sup>2</sup>	
	Bad	5,87 m <sup>2</sup>	
Dachgeschoß	Galerie	12,90 m <sup>2</sup>	67,96 m <sup>2</sup>
	Schlafen	14,57 m <sup>2</sup>	
	Arbeiten	8,75 m <sup>2</sup>	
	Kind 1	11,92 m <sup>2</sup>	
	Kind 2	12,31 m <sup>2</sup>	
	Bad	7,51 m <sup>2</sup>	
<b>Gesamt</b>			<b>146,43 m<sup>2</sup></b>



Planung: KNOCHE+FÜLLMICH  
Büro für Bauwesen  
Tucholskystr. 7  
04178 Leipzig

Internet: [www.lebenshaus.info](http://www.lebenshaus.info)

Fon: 0341/9 61 51 05  
Fax: 0341/9 61 51 07  
Funk: 0163/5 61 51 05  
E-Mail: [elke.kf@gmx.de](mailto:elke.kf@gmx.de)

Die Planung bzw. deren Inhalt bleiben geistiges Eigentum des Planers und dürfen nur in dessen Sinne verwendet werden; insbesondere dürfen die Planungsunterlagen ohne vorherige Genehmigung des Planers nicht vervielfältigt oder Dritten zugänglich gemacht werden.