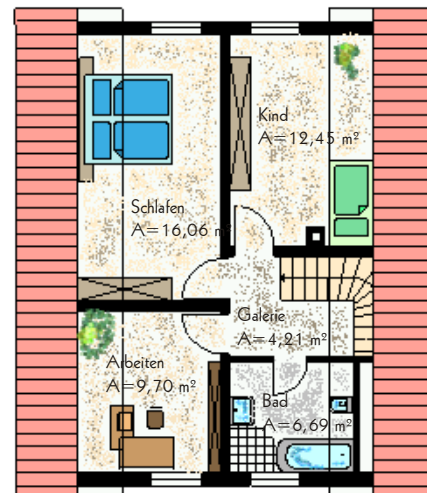
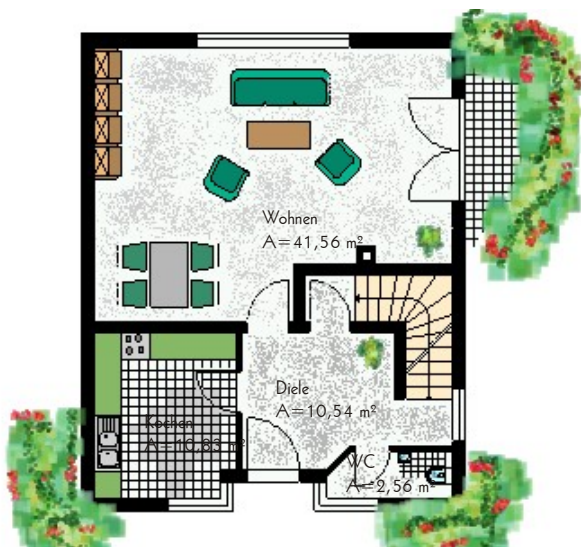


HAUS 6 preiswerter Klassiker

Geschoss	Raum	Wohn- u. Nutzfläche	
Erdgeschoss	Diele	10,54 m ²	65,49 m ²
	WC	2,56 m ²	
	Wohnen	41,56 m ²	
	Kochen	10,83 m ²	
Dachgeschoß	Galerie	4,21 m ²	49,11 m ²
	Bad	6,69 m ²	
	Kind	12,45 m ²	
	Schlafen	16,06 m ²	
	Arbeiten	9,70 m ²	
Gesamt		114,60 m²	



Planung: KNOCHEN+FÜLLMICH
Büro für Bauwesen
Tucholskystr. 7
04178 Leipzig

Internet: www.lebenshaus.info

Fon: 0341/9 61 51 05
Fax: 0341/9 61 51 07
Funk: 0163/5 61 51 05
E-Mail: elke.kf@gmx.de

Die Planung bzw. deren Inhalt bleiben geistiges Eigentum des Planers und dürfen nur in dessen Sinne verwendet werden; insbesondere dürfen die Planungsunterlagen ohne vorherige Genehmigung des Planers nicht vervielfältigt oder Dritten zugänglich gemacht werden.