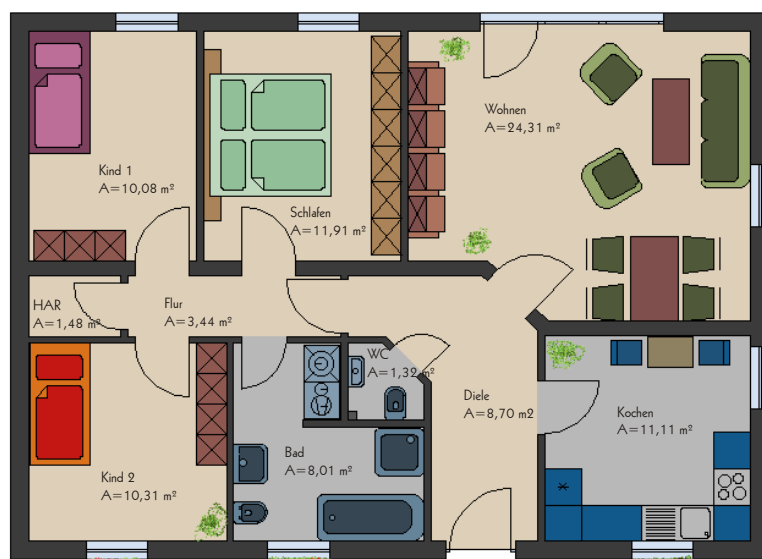
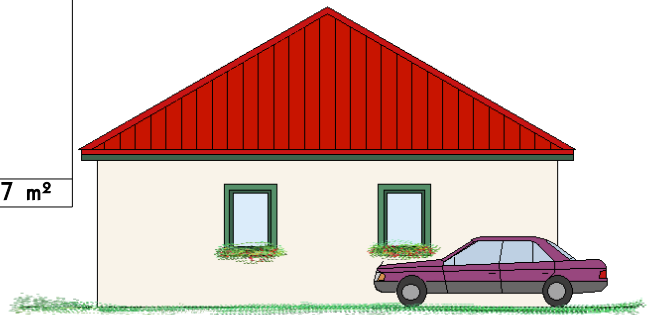


HAUS 5 Bungalow mit Walmdach

| Geschoss | Raum | Wohn- u. Nutzfläche |
|-------------|----------|----------------------------|
| Erdgeschoss | Diele | 8,70 m ² |
| | Kochen | 11,11 m ² |
| | Wohnen | 24,31 m ² |
| | Schlafen | 11,91 m ² |
| | Kind 1 | 10,08 m ² |
| | Flur | 3,44 m ² |
| | HAR | 1,48 m ² |
| | Kind 2 | 10,31 m ² |
| | Bad | 8,01 m ² |
| | WC | 1,32 m ² |
| | | 90,67 m² |



Planung: KNOCHE+FÜLLMICH
Büro für Bauwesen
Tucholskystr. 7
04178 Leipzig

Internet: www.lebenshaus.info

Fon: 0341/9 61 51 05
Fax: 0341/9 61 51 07
Funk: 0163/5 61 51 05
E-Mail: elke.kf@gmx.de

Die Planung bzw. deren Inhalt bleiben geistiges Eigentum des Planers und dürfen nur in dessen Sinne verwendet werden; insbesondere dürfen die Planungsunterlagen ohne vorherige Genehmigung des Planers nicht vervielfältigt oder Dritten zugänglich gemacht werden.