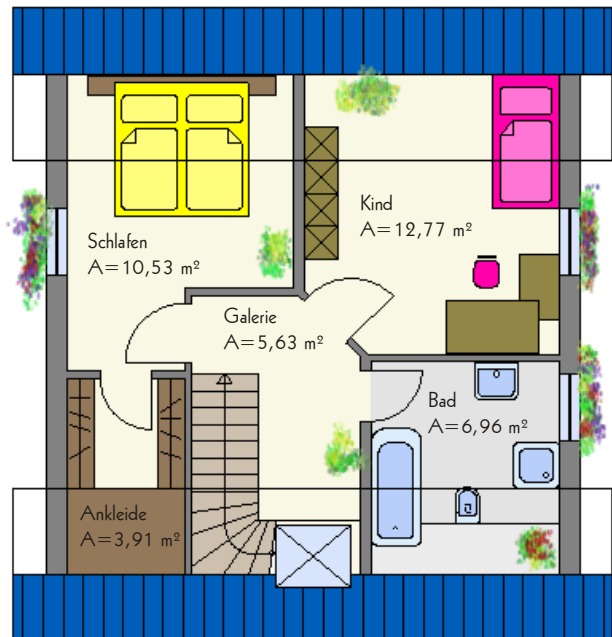
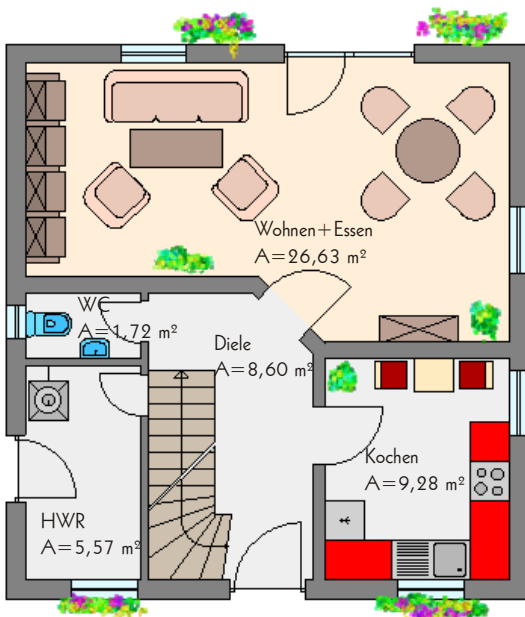
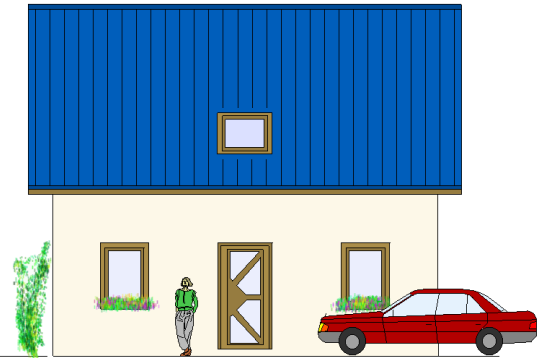


# HAUS 2 klein aber fein

Geschoss	Raum	Wohn-u. Nutzfläche	
Erdgeschoss	Diele	8,60 m <sup>2</sup>	51,80 m <sup>2</sup>
	Kochen	9,28 m <sup>2</sup>	
	Wohnen + Essen	26,63 m <sup>2</sup>	
	WC	1,72 m <sup>2</sup>	
	HWR	5,57 m <sup>2</sup>	
Dachgeschoß	Galerie	5,63 m <sup>2</sup>	39,80 m <sup>2</sup>
	Bad	6,96 m <sup>2</sup>	
	Kind	12,77 m <sup>2</sup>	
	Schlafen	10,53 m <sup>2</sup>	
	Ankleide	3,91 m <sup>2</sup>	
<b>Gesamt</b>			<b>91,60 m<sup>2</sup></b>



Planung: KNOCHE+FÜLLMICH  
Büro für Bauwesen  
Tucholskystr. 7  
04178 Leipzig

Internet: [www.lebenshaus.info](http://www.lebenshaus.info)

Fon: 0341/9 61 51 05  
Fax: 0341/9 61 51 07  
Funk: 0163/5 61 51 05  
E-Mail: [elke.kf@gmx.de](mailto:elke.kf@gmx.de)

Die Planung bzw. deren Inhalt bleiben geistiges Eigentum des Planers und dürfen nur in dessen Sinne verwendet werden; insbesondere dürfen die Planungsunterlagen ohne vorherige Genehmigung des Planers nicht vervielfältigt oder Dritten zugänglich gemacht werden.