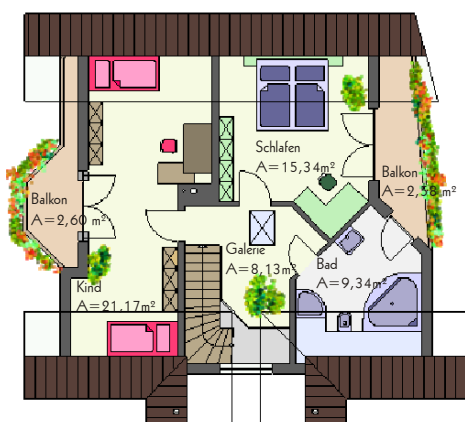
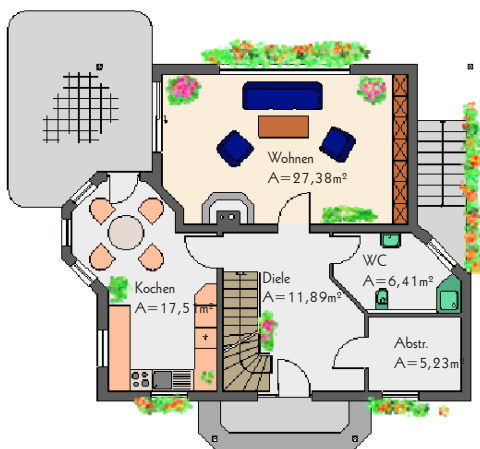
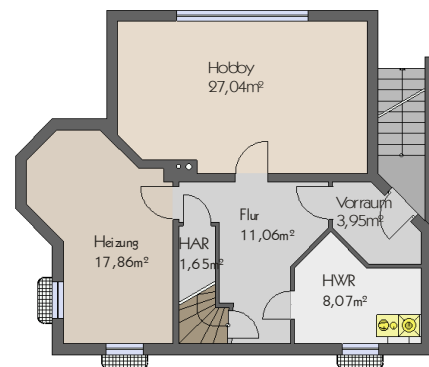


# HAUS 1 Keller ausgebaut, Kamin, Balkone

Geschoss	Raum	Wohn- u. Nutzfläche	
Kellergeschoss	Vorraum	3,95 m <sup>2</sup>	69,63 m <sup>2</sup>
	HWR	8,07 m <sup>2</sup>	
	Flur	11,06 m <sup>2</sup>	
	Hobby	27,04 m <sup>2</sup>	
	Heizung	17,86 m <sup>2</sup>	
	HAR	1,65 m <sup>2</sup>	
Erdgeschoss	Diele	11,89 m <sup>2</sup>	68,42 m <sup>2</sup>
	Abstellraum	5,23 m <sup>2</sup>	
	WC	6,41 m <sup>2</sup>	
	Wohnen	27,38 m <sup>2</sup>	
	Essen+Kochen	17,51 m <sup>2</sup>	
Dachgeschoß	Galerie	8,13 m <sup>2</sup>	59,16 m <sup>2</sup>
	Bad	9,34 m <sup>2</sup>	
	Schlafen	15,34 m <sup>2</sup>	
	Balkon	2,58 m <sup>2</sup>	
	Kind	21,17 m <sup>2</sup>	
	Balkon	2,60 m <sup>2</sup>	
<b>Gesamt</b>			<b>197,21 m<sup>2</sup></b>



Planung: KNOCHE+FÜLLMICH  
Büro für Bauwesen  
Tucholskystr. 7  
04178 Leipzig

Internet: [www.lebenshaus.info](http://www.lebenshaus.info)

Fon: 0341/9 61 51 05  
Fax: 0341/9 61 51 07  
Funk: 0163/5 61 51 05  
E-Mail: [elke.kf@gmx.de](mailto:elke.kf@gmx.de)

Die Planung bzw. deren Inhalt bleiben geistiges Eigentum des Planers und dürfen nur in dessen Sinne verwendet werden; insbesondere dürfen die Planungsunterlagen ohne vorherige Genehmigung des Planers nicht vervielfältigt oder Dritten zugänglich gemacht werden.